

Projekt

z dnia 15 stycznia 2019 r.
Zatwierdzony przez

**UCHWAŁA NR IV/.../2019
RADY GMINY BESTWINA**

z dnia 23 stycznia 2019 r.

w sprawie zaliczenia dróg do kategorii dróg gminnych

Na podstawie art. 7 ust.2 ustawy z dnia 21 marca 1985r. o drogach publicznych (t.j. Dz.U. z 2018r. poz.2068) oraz art. 18 ust.2 pkt.15 ustawy z dnia 8 marca 1990r. o samorządzie gminnym (t.j. Dz.U. z 2018r. poz. 994), po uzyskaniu pozytywnej opinii Zarządu Powiatu Bielskiego

**Rada Gminy Bestwiny
uchwała:**

§ 1. Zmienia się brzmienie załącznika Nr 2 do Uchwały Rady Gminy Bestwina Nr XVII/131/2004 z dnia 24 czerwca 2004r. - „Wykaz dróg w sołectwie Bestwinka zaklasyfikowanych do kategorii dróg gminnych”, przez wykreślenie następujących ulic, ustalonych jako drogi gminne Uchwałą Nr XX/161/87 Wojewódzkiej Rady Narodowej w Katowicach z dnia 31 marca 1987r., objętej Obwieszczeniem Wojewody Katowickiego z dnia 27 grudnia 1990r. w sprawie ustalenia wykazu aktów prawa miejscowego wydanych przez Wojewódzką Radę Narodową i Wojewodę Katowickiego przed dniem 27 maja 1990r.:

- 1) ul. Braci Dudów,
- 2) ul. Józefa Magi,
- 3) ul. Pastwiskowa,
- 4) ul. Sportowa,
- 5) ul. Walerego Śłosarczyka,
- 6) ul. Zagrodnia.

§ 2. 1. Zalicza się do kategorii dróg gminnych następujące drogi położone na terenie sołectwa Bestwinka:

- 1) ul. Franciszka Gandora,
- 2) ul. Młyńska,
- 3) ul. Starowiejska.

2. Lokalizację dróg wymienionych w ust.1 przedstawiają załączniki nr 1 – 3 niniejszej uchwały.

§ 3. Przebieg dróg w sołectwie Bestwinka zostanie ustalony oddzielną uchwałą.

§ 4. Wykonanie uchwały powierza się Wójtowi Gminy Bestwina.

§ 5. Uchwała podlega publikacji w Dzienniku Urzędowym Województwa Śląskiego i wchodzi w życie z dniem po 14 dniach od dnia ogłoszenia.

Przewodniczący Rady

mgr Jerzy Stanclik

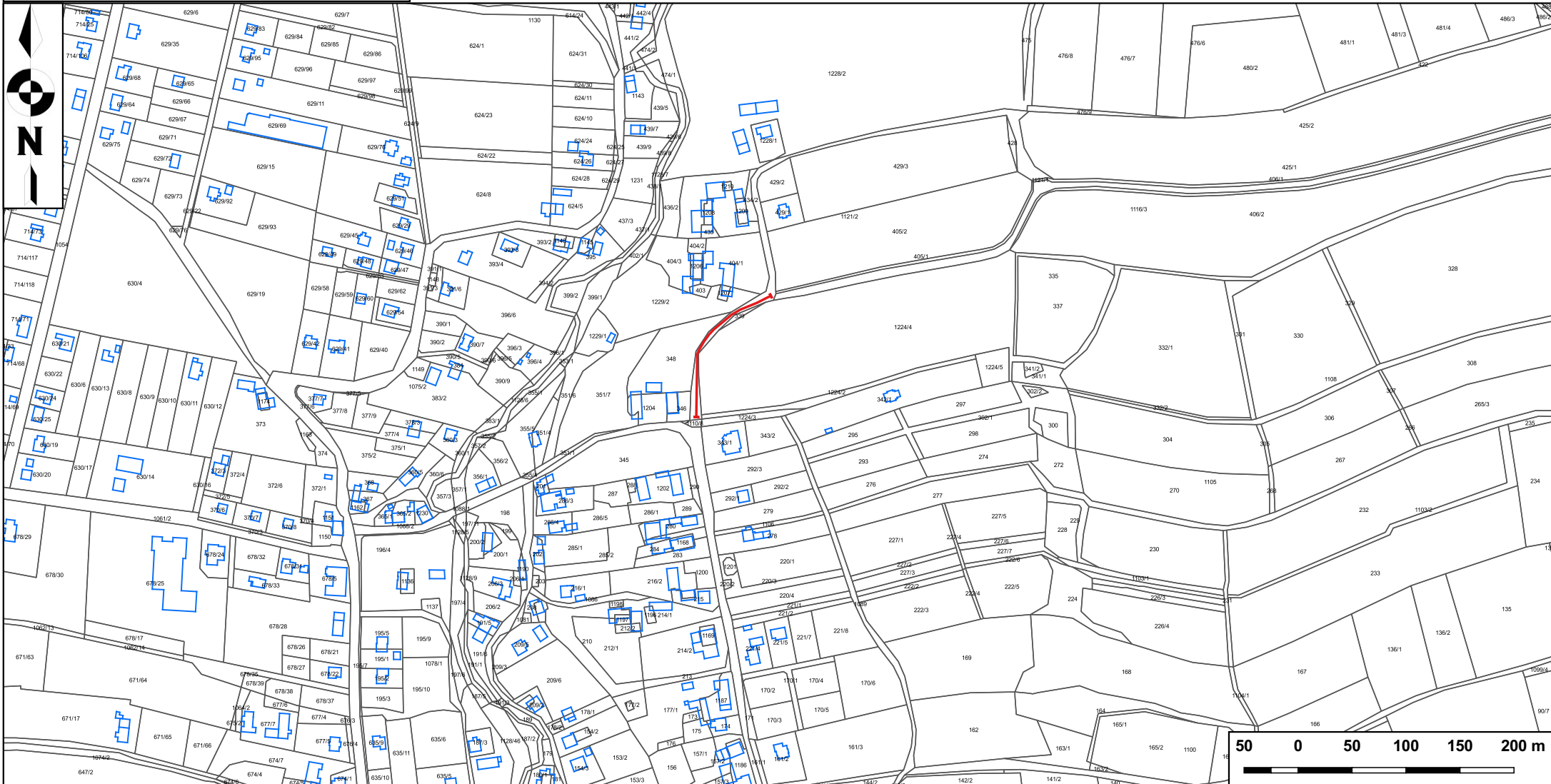
Załącznik Nr 1 do uchwały Nr IV/.../2019

Rady Gminy Bestwina

z dnia 23 stycznia 2019 r.

**Lokalizacja ul. Franciszka Gandora
w Bestwince**

**Kopia mapy ewidencyjnej
skala 1:5000**



Załącznik Nr 2 do uchwały Nr IV/.../2019

Rady Gminy Bestwina

z dnia 23 stycznia 2019 r.

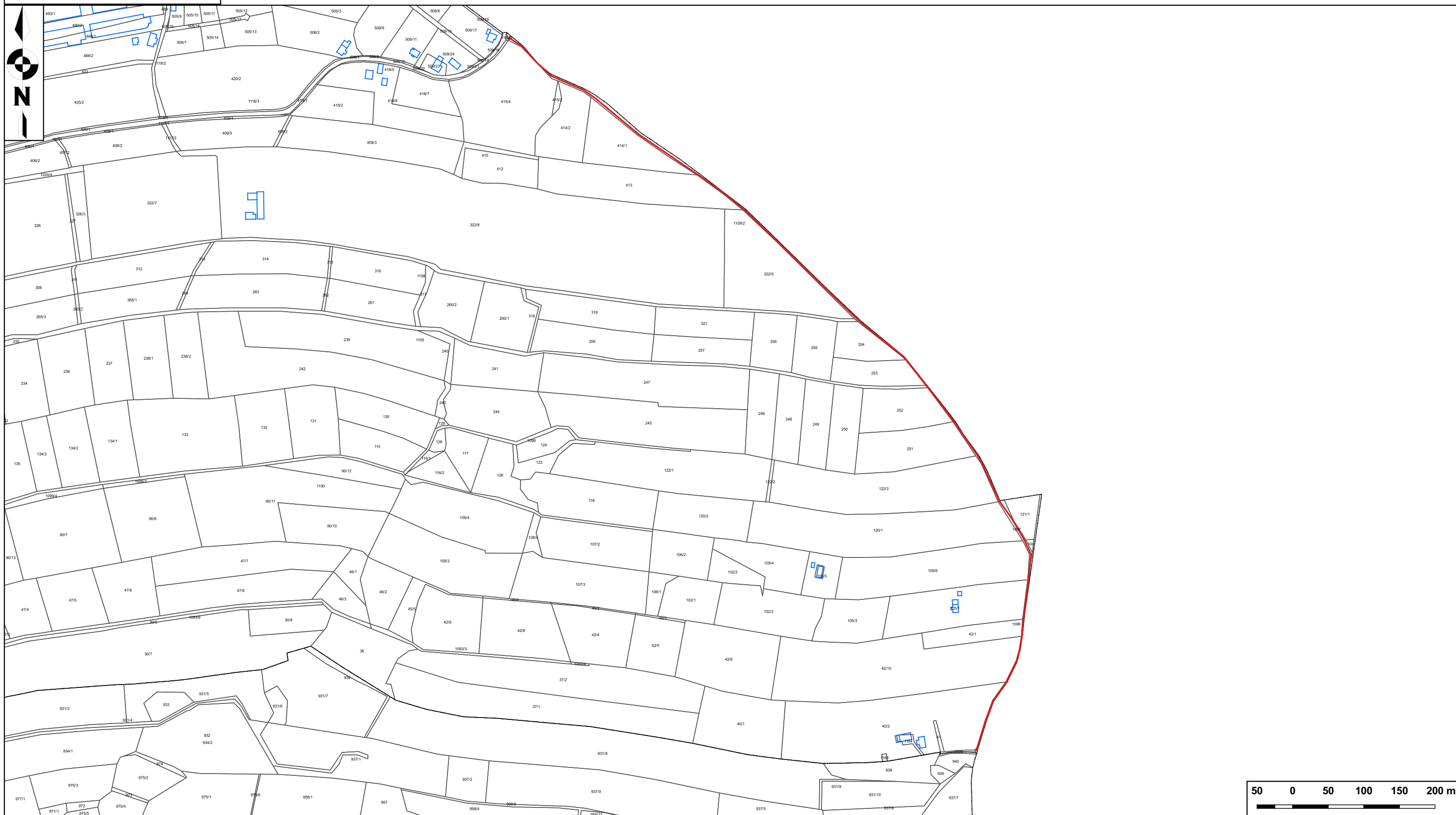
**Lokalizacja ul. Młyńska
w Bestwince**

**Kopia mapy ewidencyjnej
skala 1:5000**



Kopia mapy ewidencyjnej
skala 1:5000

Lokalizacja ul. Starowiejska
w Bestwince



Uzasadnienie

Uchwała porządkuje stan prawny dróg zaliczonych do dróg gminnych uchwałami: Uchwałą Nr XX/161/87 Wojewódzkiej Rady Narodowej w Katowicach z dnia 31 marca 1987r. oraz Uchwały Rady Gminy Bestwina Nr XVII/131/2004 z dnia 24 czerwca 2004r. W uchwale z 2004r. ponownie zaliczono do dróg gminnych sześć ulic., dlatego zostają wykreślone z załącznika Nr 2 Uchwały Nr XVII/131/2004 z dnia 24 czerwca 2004r. Niniejszą Uchwałą do dróg gminnych zaliczono trzy ulice dotychczas nie zaliczone do kategorii dróg gminnych.