

Programy INTERREG 2021-2027 w Euroregionie Beskidy

09.12.2024 r.





Przyznane środki na Program INTERREG 2021-2027

Polska - Słowacja
6 358 350,82 EUR

Czechy – Polska
2 128 081,00 EUR

8 486 431,82 EUR EFRR



ALOKACJA POZOSTAŁA DO WYKORZYSTANIA

- **WSPÓŁPRACA**

2 925 416,00 EUR z EFRR

- **TURYSTYKA**

3 078 834,00 EUR z EFRR



RAZEM: 6 004 250,00 EUR z EFRR



**Fundusz Małych Projektów
(dalej FMP) jest wyodrębnioną
częścią dużego Programu
Interreg 2021-2027**

**Małe projekty wdrażane
są w ramach 2 tematów:**



TURYSTYKA

– fundusze z PL i CZ strony

WSPÓŁPRACA

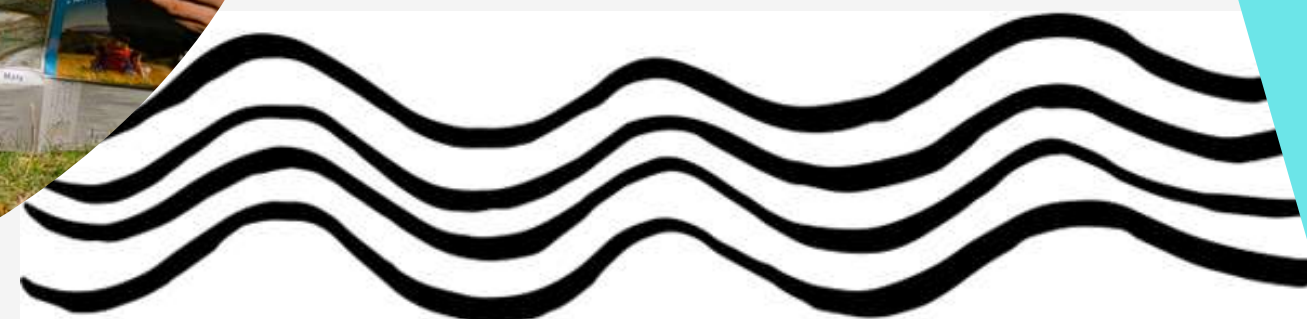
– fundusze z PL i SK strony



POWIAT PSZCZYŃSKI, a OBSZAR WSPARCIA PROGRAMU INTERREG

POWIAT
PSZCZYŃSKI
MOŻE APLIKOWAĆ
O ŚRODKI w:

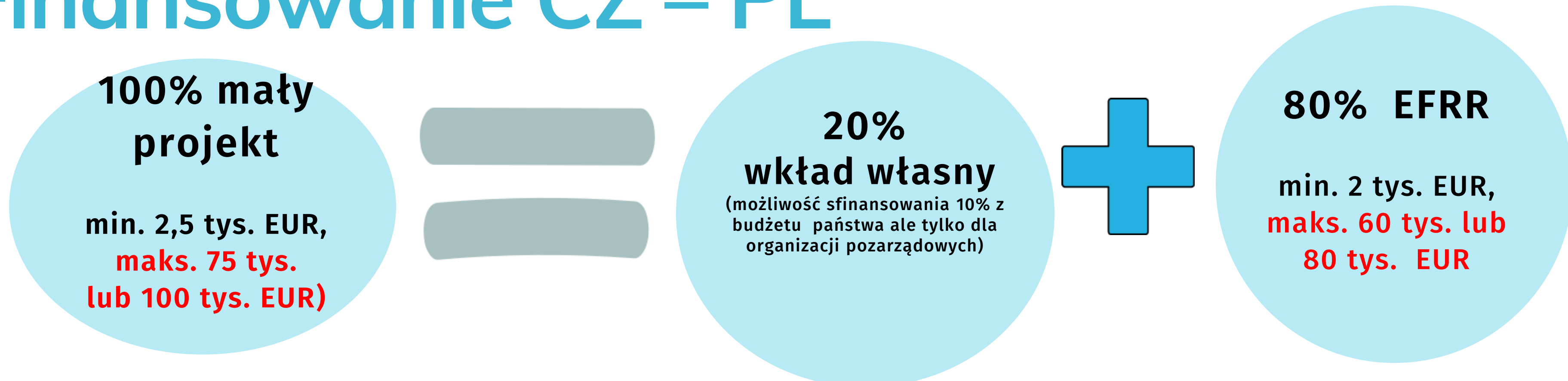
- TURYSTYCE (PL, CZ)
- WSPÓŁPRACY (PL, SK)



Finansowanie PL – SK



Finansowanie CZ – PL

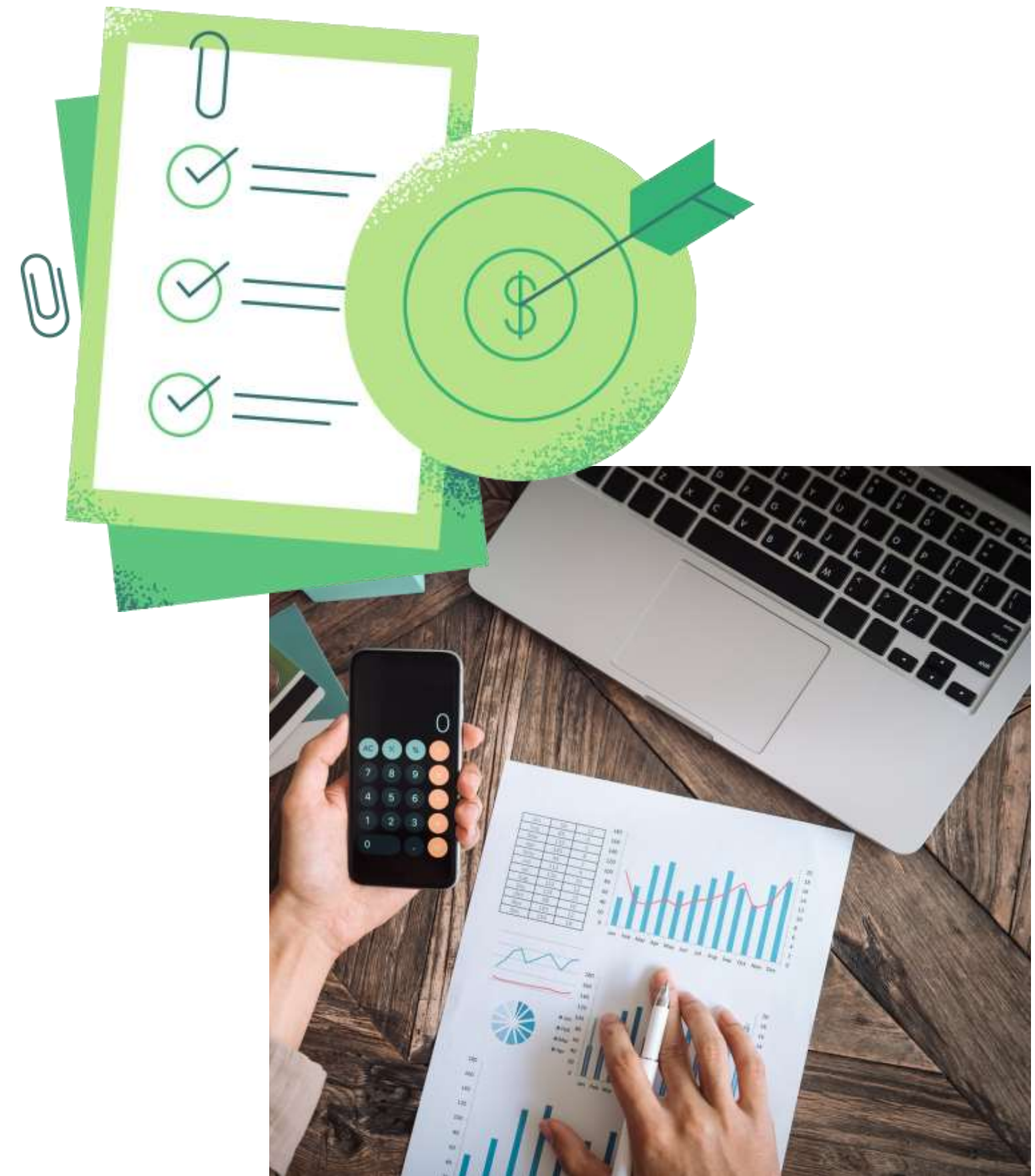


BUDŻET MIKROPROJEKTU

Budżet każdego zadania ma formę kwoty ryczałtowej.

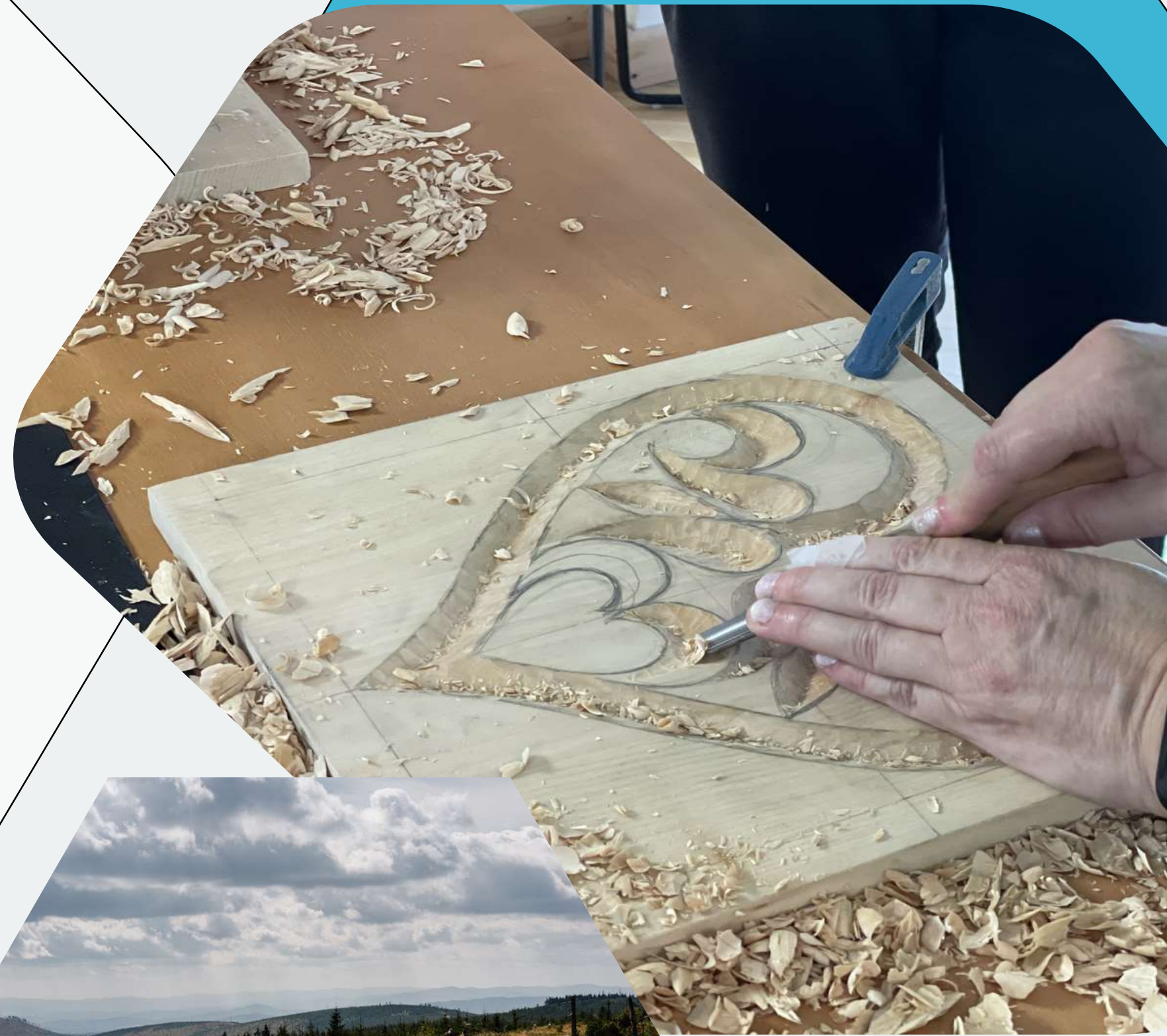
Nie ma konieczności przedstawiania dokumentów księgowych.

PROJEKT rozlicza się z efektów projektu, zrealizowanych produktów i osiągniętych wskaźników.



OKRES REALIZACJI MAŁEGO PROJEKTU

12 MIESIĘCY



Działania realizowane w ramach małego projektu muszą mieć wpływ transgraniczny



działania powinny odbywać się w miarę możliwości po obu stronach granicy

wspólne wydarzenia muszą angażować ludzi z obu krajów

w razie potrzeby należy zapewnić tłumaczenie organizowanych wydarzeń

mniejsze inwestycje muszą mieć efekt transgraniczny (np. infrastruktura stworzona w ramach projektu musi umożliwiać korzystanie z niej mieszkańcom i odwiedzającym z obu stron granicy).

produkty projektu, takie jak publikacje, strony internetowe, aplikacje mobilne itp. muszą być tłumaczone dostępne dla grup docelowych z obu krajów

Przykłady działań

TURYSTYKA

Priorytet 3(PL) – POLSKI ZARZĄDZAJĄCY

Priorytet 2 (CZ) – CZESKI ZARZĄDZAJĄCY





Realizacja działań związanych z dziedzictwem kulturowym i przyrodniczym lub turystyką np.:

Modernizacja infrastruktury turystycznej np. szlaki, ścieżki

Łączenie produktów turystycznych i ich promocja

Prace konserwatorskie i restauratorskie

Tworzenie i rozwijanie przestrzeni kreatywno-warsztatowej

Popularyzacja lokalnych tradycji, zwyczajów

szkolenia, warsztaty, seminaria, wizyty studyjne





**MOŻESZ REALIZOWAĆ MAŁE
INWESTYCJE W INFRASTRUKTURĘ
O CHARAKTERZE
TRANSGRANICZNYM
PRZEZNACZONE NA CELE
PUBLICZNE**

**(MODERNIZACJA/BUDOWA
INFRASTRUKTURY).**

Przykłady działań

WSPÓŁPRACA



Priorytet 4 (CZ) – POLSKI ZARZĄDZAJĄCY

Priorytet 4 (SK) – CZESKI ZARZĄDZAJĄCY



**Realizacja działań związanych
z WSPÓŁPRACĄ INSTYTUCJI
I MIESZKAŃCOW np.:**

wspieranie lokalnych inicjatyw transgranicznych

szkolenia, warsztaty, nauka języka sąsiada

PROJEKTY TYPU „PEOPLE TO PEOPLE”

współpraca instytucji
publicznych
i organizacji non-profit

tworzenie sieci współpracy instytucji

wymiana dobrych praktyk



PRZYKŁADY ZREALIZOWANYCH MAŁYCH PROJEKTÓW



Warsztaty budowy
instrumentów
pasterskich i nauka
gry na tych
instrumentach

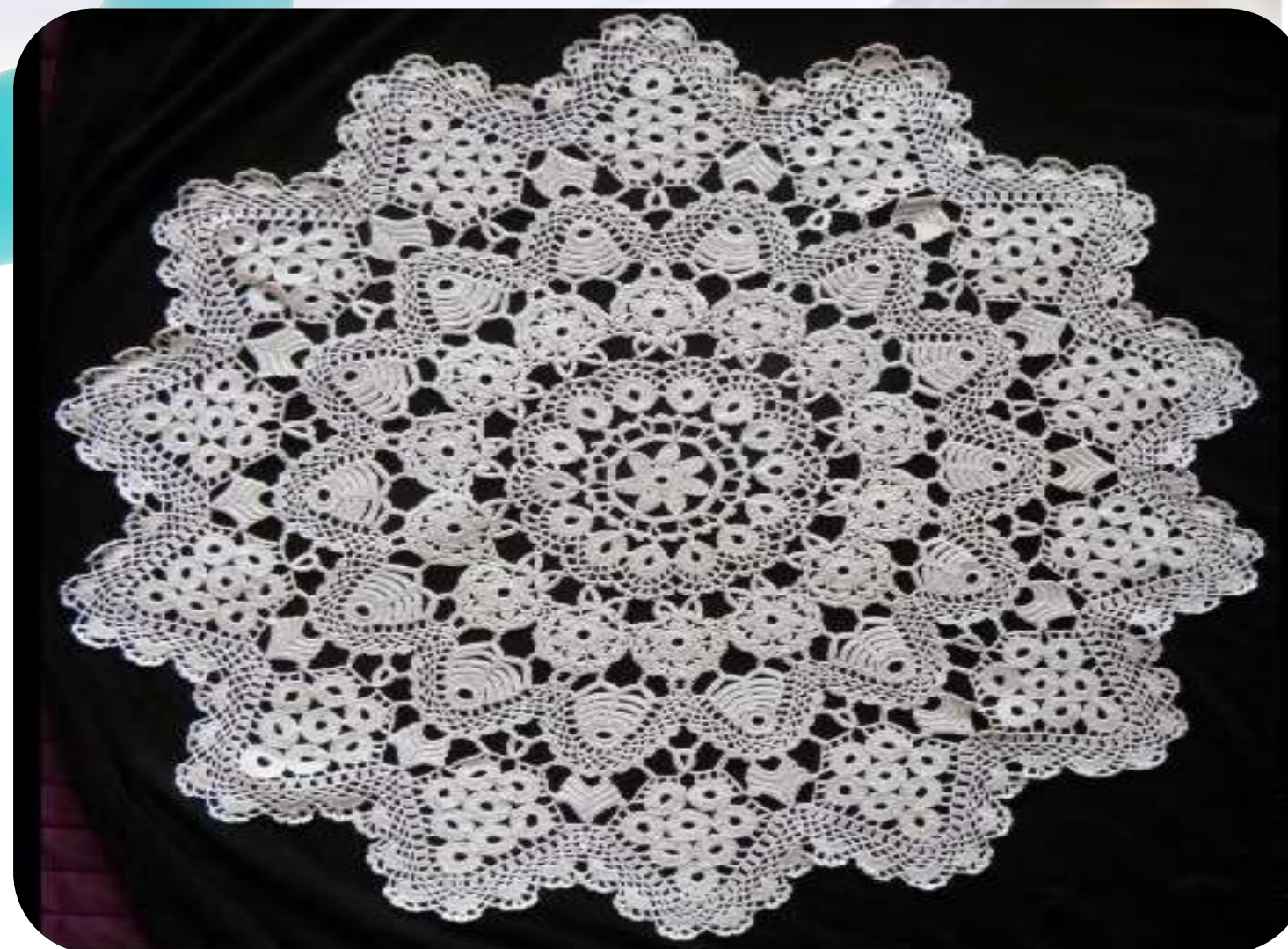
**Na szlakach
turystycznych po
polskiej i słowackiej
stronie granicy
wybudowano
26 beskidzkich ławek.**



Centrum Koronki Koniakowskiej

Mikroprojekt „Od tradycji po zawód”

- Warsztaty hafciarskie,
- wystawy.



**„Od Godów do
Świętego Jana”
– Reaktywacja
dawnych
obrzędów
pogranicza
polsko
–słowackiego”**

beskidzkie kolędowanie,
pokaz mody góralskiej



„Beskidy! Kochaj, szanuj, doceniaj!”

- budowa wiaty,
- warsztaty dla dzieci,
- sprzątanie gór



“Promocja tradycji regionu pogranicza – ocalić od zapomnienia”

➤ Mural

- cykl koncertów Nuta idzie o Beskidzie,
- warsztaty snycerskie, rzeźby i ceramiki



Rozszerzenie stałych ekspozycji na zamku w Paskowie



SymPatio

Zapraszamy do niezwykłego Patio, gdzie można nie tylko odpocząć, ale także poznać historię zabytkowego budynku Siejby, w którym aktualnie działa Żywiecka Biblioteka Samorządowa, wypożyczyć książkę czy napić się kawy. „SymPatio” to projekt zrealizowany przez Żywiecką Bibliotekę Samorządową, a wszystko w pięknej scenerii z bajki pt.: „Alicja w Krainie Czarów”. Celem projektu była polsko-czeska współpraca na rzecz rozwoju nowego produktu turystycznego.



Stodoła ośmioboczna z Kryr jako miejsce zachowania lokalnej tradycji i kultury

Głównym efektem projektu było podniesienie dostępności atrakcji turystycznych i kulturalnych poprzez przeprowadzenie prac konserwatorskich na dachu XVIII w. stodoły z Kryr znajdującej się na terenie skansenu, będącego punktem na szlaku architektury drewnianej Górnego Śląska.



Węgierska Górka zaprasza....

W ramach projektu wykonano remont pomieszczeń i adaptację budynku do celów użytkowych. Chałupa wykonana jest w konstrukcji drewnianej zrębowej, obiekt jest objęty ochroną konserwatorską i wpisany do Gminnego Rejestru Zabytków.



Nowoczesny punkt IT w Milówce...

Poprawa promocji dziedzictwa przyrodniczego i kulturowego obszaru polsko-czeskiego pogranicza, to główny cel mikroprojektu „Rozbudowa ośrodka informacji turystycznej w Milówce”.



Besкиды bez barier

Miejski Ośrodek Kultury Promocji i Informacji im. Jana Więżika w Szczyrku zrealizował mikroprojekt, w ramach którego powstała oferta ciekawego spędzania czasu na polsko-czeskim pograniczu, zacieśnienia więzi towarzyskich, nawiązania przyjaźni i znajomości, odnalezienia na nowo radości życia.



Przeeglądy kulinarne



Działania sportowe



Muzeum Górskie – odkrywamy dzieje sportu i turystyki w Beskidach.

Muzeum Górskie w Szczyrku, ukazuje historię turystyki i sportu na terenie Beskidów, a także dzieje kultury ludowej regionu. Muzeum powstało w budynku znajdującym się przy kompleksie skoczni Skalite im. Beskidzkich Olimpijczyków, tuż przy deptaku nad Żylicą.



KOLEJNE NABORY

Program PL-SK

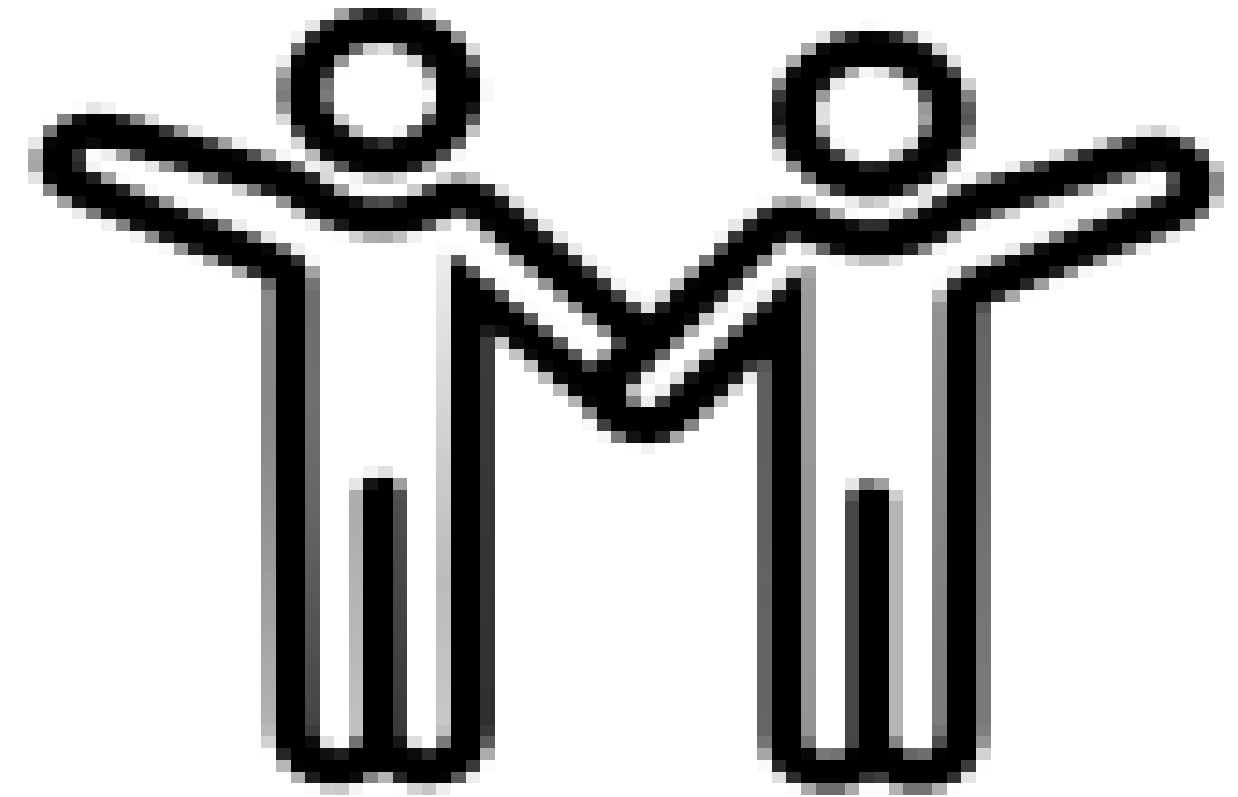
- Turystyka (PL) i Współpraca 4 (SK)
KONIEC STYCZNIA 2025

Program CZ - PL

- Współpraca (PL) - **LUTY 2025**
- Turystyka (CZ) - **GRUDZIEŃ 2024**



FORMY WSPARCIA W RAMACH FUNDUSZU MAŁYCH PROJEKTÓW



KONSULTACJE

- TELEFONICZNE
488 89 22/ 503 109 544
- MAILOWE

j.szweda@euroregion-beskidy.pl
i.dulawa@euroregion-beskidy.pl

- OSOBISTE



SZKOLENIA

STRONA WWW

www.euroregion-beskidy.pl

NEWSLETTERY



POMOC W POSZUKIWANIU PARTNERA

<https://www.euroregion->

[beskidy.pl/poszukiwanie-partnera-sk](https://www.euroregion-beskidy.pl/poszukiwanie-partnera-sk)



W razie pytań
służymy pomocą

Dziękujemy za uwagę!

Stowarzyszenie „Region Beskidy”
ul. Widok 18/3, 43-300 Bielsko-Biała
Tel. 33/488 89 24/25/22
www.euroregion-beskidy.pl

